

# turismediaoci

Preparant la tornada!

Turisme de proximitat



Obrim  
els  
Museus



Poden obrir hotels i establiments turístics en #fase2?

Sí.

Limitacions:

Zones comunes màxim 1/3 de l'aforament

Ús de piscines, spas, gimnasos, restaurants i cafeteries per clients allotjats o salons d'actes

Distàncies de seguretat i desinfecció



# Sumari

## Edita

Turismedia  
Tel. 665 759 046  
08720 Vilafranca del Penedès  
www.turismediaoci.com  
info@turismedia.com

## Producció

Joan Deu  
Tel. 665 759 046  
info@turismedia.com

## Disseny, maquetació i edició digital

Turismedia  
redaccio@turismedia.com

## Fotografies

Ajuntaments, Patronats i Oficines de Turisme.

## Publicitat

608 350 052  
publicitat@turismedia.com

Dipòsit legal: T - 1134-2012

Amb aquest butlletí, volem començar a preparar-nos per la desescalada, amb molta prudència i seguretat i donar al nostre turisme de proximitat les eines per gaudir de les nostres terres i serveis.

Cada setmana anirem presentant propostes de qué es pot fer i visitar al costat de casa nostra, rutes, visites, on menjar...

Aquest butlletí el podem trobar a internet, [www.turismediaoci.com](http://www.turismediaoci.com)

I també a les vostres busties de correu en forma de butlletí electrònic.

Gràcies i esperem que en gaudeixin.

Redacció

## Propostes

Ja tenim oberts els museus ..... 4-7

## Serveis

2 i 8

Amb la col·laboració de:



## Per no perdre's



## Aplicació turística i de serveis

- Què visitar
- On dormir
- Menjar i beure
- Jornades Gastronòmiques
- Festes i esdeveniments
- Productes de la terra
- Salut - Estètica
- Oci - Serveis



[www.turismedia.info](http://www.turismedia.info)  
tel. 665 759 046  
info@turismedia.info



# El Museu de les Terres de l'Ebre obre al públic el 21 de maig

El Museu de les Terres de l'Ebre té previst reobrir les sales d'exposició permanent "Les Terres de l'Ebre, de la prehistòria a l'edat mitjana" i "L'Ebre, camí d'aigua", i l'exposició temporal "El llapis, arma de guerra antifeixista, 1936-1939" el dijous dia 21 de maig en l'horari habitual, de dimarts a dissabte d'11 a 14 i de 17,30 a 20 h, diumenges i festius d'11,30 a 14 h.

L'exposició temporal "El llapis arma de guerra antifeixista" s'ha prorrogat fins al 30 de juny i ampliem així la possibilitat que els visitants puguin gaudir d'una exposició que presenta quin era el context de la comunicació i la propaganda en la lluita antifeixista en els anys 1936-1939, a partir de l'obra original d'autors tant importants com Carles Fontserè, Josep Renau, Jose Bardasano, Pere Català, Humbert Vallmitjana, etc.

Després d'haver tancat el Museu a partir del passat 13 de març, amb motiu de les mesures preventives i de protecció dictades per fer front al coronavirus SARS-COV-2, des de la setmana passada el centre ha estat preparant un Pla de contingència per a la seva reobertura que fixa les mesures de prevenció i higiene, de distanciament i de senyalització per garantir la seguretat dels treballadors, dels visitants i usuaris. Entre les mesures establertes el Museu limitarà l'accés a 10 persones per cadascuna de les tres sales visitables, facilitarà gel hidroalcohòlic i mascaretes als visitants, i a més ha habilitat una nova sortida des de la sala "L'Ebre, camí d'aigua" per tal de disposar d'un circuit de visita en una sola direcció.

Els museus som organitzacions complexes



que prestem serveis públics heterogenis i que, sota un mateix nom i règim legal, som bàsicament diferents entre nosaltres (ubicació, missió, personal, fons, pressupost...), però que tenim en comú que tots estem dotats de mitjans i procediments consolidats per a la planificació i la gestió cultural. En aquest sentit, com recorda el Departament de Cultura "els museus som llocs segurs i saludables".

La nostra acció ha de ser rellevant i positiva en favor d'una progressiva recuperació de l'estat d'ànim i del benestar de l'equip de treball, dels professionals i col·laboradors, de

les entitats vinculades, i d'altres col·lectius i grups de la comunitat, és a dir del conjunt de la societat. Com diu l'ICOM en el seu comunicat: "els museus són un espai per a expressar valors substancials i compartits que són importants per al benestar individual i comunitari a través de les seves dimensions estètiques i simbòliques. Són llocs per a la inclusió i la cohesió social que reforcen el sentit de pertinença, el respecte mutu i els objectius comuns".

Museu de les Terres de l'Ebre  
Ajuntament d'Ampostà

## CASA DE FUSTA

### Restaurant

Cuina Tradicional Deltaica

Degustacions de: Ous de tenca, ortigues, xapadillo d'anguila, anques de granota, anguila

Arrossos

Postres casolans

Jornades Gastronòmiques...



Partida l'Encanyissada, s/n | 43870 Ampostà  
Tel. 977 261 026 - 659 194 034

info@restaurantestany.com | www.restaurantestany.com

# El Mucbe torna a obrir les seues portes

HORARI PROVISIONAL: DILLUNS A DIVENDRES, DE 10:00 A 13:00 H. I DE 17:00 A 20:00 H.

El Museu s'ha adaptat als requisits i recomanacions oficials per a minimitzar els riscos de contagi de la Covid19. L'accés de visitants estarà limitat al 30% de l'aforament.

El dilluns 18 de maig, Dia Internacional dels Museus, el Museu de la Ciutat de Benicarló (Mucbe) torna a obrir les portes. Han estat més de dos mesos de tancament forçats per les circumstàncies excepcionals que vivim i que han obligat a tots els equipaments culturals a fer una aturada en el camí.

«Des que vam entrar en la Fase 1 de desescalada --ha dit el regidor de Cultura, Pedro Manchón-- hem estat treballant per tal de complir tots els requisits i recomanacions de les autoritats sanitàries i poder obrir amb totes les garanties de seguretat». «Obrir tal dia com avui és per a nosaltres un orgull i, a pesar de les circumstàncies, intentarem recuperar l'activitat del museu en la mesura de les possibilitats».

La reobertura del Mucbe s'ha fet amb unes condicions d'higiene i seguretat molt estrictes per tal de minimitzar els riscos de contagi de la Covid19. Unes condicions que afecten tant als visitants com al personal treballador del centre i que inclouen, entre d'altres, la limitació de l'aforament al 30% en totes les sales del museu,.

Paral·lelament, l'ús de l'ascensor quedarà restringit a les persones amb mobilitat reduïda i els lavabos seran d'ús exclusiu per al personal treballador, que haurà de fer



servir obligatòriament mascareta. També les tasques de neteja s'incrementaran i s'ha instal·lat una pantalla protectora de metacrilat al mostrador principal.

El regidor ha reconegut que «de moment no podem complir el programa d'exposicions tal i com l'havíem planificat» però ha assegurat que «adaptarem el calendari a aquesta nova situació i intentarem traslladar les inauguracions a finals d'any, sempre que

les circumstàncies ho permeten».

Ara mateix, al Mucbe es poden visitar les exposicions «**Ceramistes contemporanis castellanencs**», «**Finlàndia crea**» i l'**exposició permanent de l'obra de Fernando Peiró Coronado**.

Per tal de garantir la desinfecció diària, l'horari s'ha reduït i serà de dilluns a divendres de 10.00 a 13.00 i de 17.00 a 20.00 hores.

## CASA DELS CAPELLANS

Restaurant

Braseria emblemàtica, on el menjar és la principal característica del restaurant.

Gran varietat de plats i menjars de la zona.

Menú de temporada i diferents propostes

Celebracions

Entorn

Càtering

Esdeveniments i Convencions de Negocis



Santuari de la Mare de Déu de la Font de la Salut - 12330 Traiguera (Castelló)

Tel. 964 765 490 - 665 510 561

casadelscapellans@gmail.com | [www.casadelscapellans.es](http://www.casadelscapellans.es)

# Tallers Canfinats!

## MónNatura Delta

Des dels diferents espais de la Xarxa d'Espais Natura de la Fundació Catalunya La Pedrera, us volem proposar algunes idees de tallers i manualitats per poder fer a casa durant aquests dies de confinament.

Aquests tallers estan pensats per poder-los fer amb nens i nenes però també pels adults de la família.

Cada setmana, anirem penjant una proposta diferent

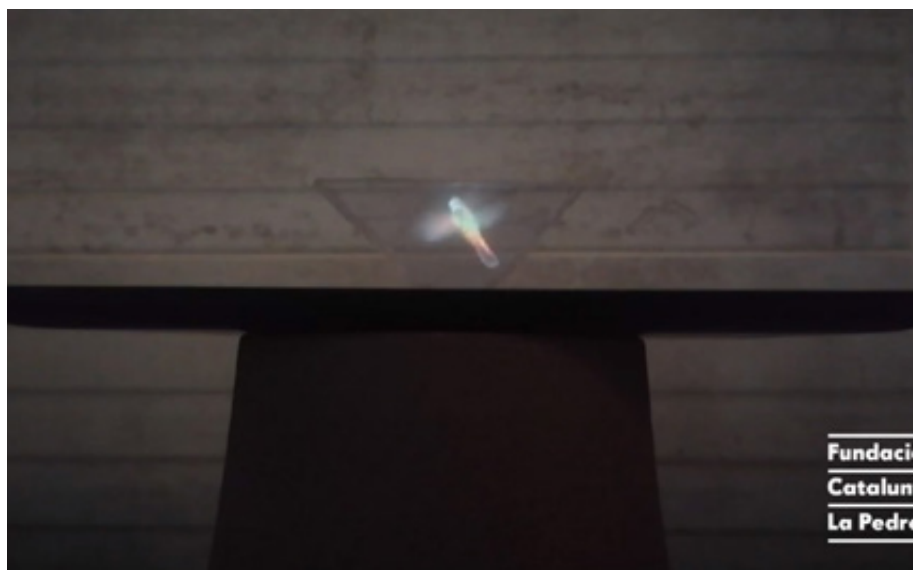
- [Plastilina casolana](#)
- [Construïm una menjadora d'ocells](#)
- [Dibuixem els ocells del nostre entorn](#)
- [Visor d'hologrames per veure la natura en 3D](#)

Esperem que en gaudiu!

### La Pedrera Natura

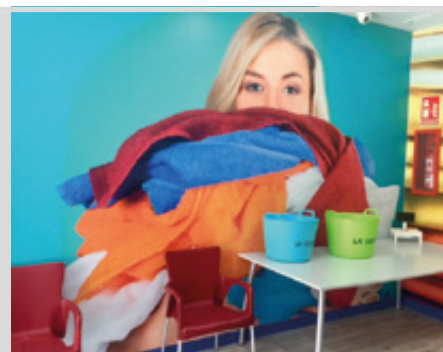


Fundació  
Catalunya  
La Pedrera



### LA BUGADERIA EXPRES

Autoservei - Autoservicio



Sant Carles de la Ràpita: Sant Isidre, 186 | Amposta: Sant Cristòfol, 116 | Cambrils: Mestral, 8 (La Llosa) | Deltebre: Avda. Goles de l'Ebre, 36  
Tel. 699 066 531  
hostelmar@hostelmar.biz

# Agenda Cultural Amposta

## del 01 al 07/06/2020

### MUSEU DE LES TERRES DE L'EBRE

#### Oberta al públic fins el 30 de juny

EXPOSICIÓ "El llapis, arma de guerra antifeixista. 1936-1938"

Exposició temporal de **cartells de la Guerra Civil Espanyola** i altres documents i objectes, procedents bàsicament de la col·lecció de Julio Allepuz.

Lloc: Sala d'exposicions temporals del Museu de les Terres de l'Ebre

VISITA GUIADA VIRTUAL A L'EXPOSICIÓ "El llapis, arma de guerra antifeixista. 1936-1938", a càrrec de la comissària de la mostra, Teresa Ferré.

<https://www.facebook.com/museuterresebre>

#### Divendres 5

19.00h

#### Dia Mundial del Medi Ambient.

Videoconferència "Stop plàstics. Continues comprant garrafes d'aigua?", a càrrec d'Àlvar Arasa, Doctor en Ciències Geològiques

Videoconferència amb la plataforma Jitsi Meet per accedir s'ha de visitar el següent enllaç a la data i hora de realització de la videoconferència [https://meet.jit.si/dmma\\_stop\\_plastic](https://meet.jit.si/dmma_stop_plastic)

Organitzen: Parc Natural del Delta de l'Ebre i Museu de les Terres de l'Ebre

#### FONS ARQUEOLÒGIC

Si voleu conèixer els objectes del fons arqueològic del #MuseuTerresEbre com si els tinguéssiu dins de casa, just davant vostre, us convidem a que visiteu aquest enllaç a la nostra web <https://bit.ly/39Vrn6e>.

Podreu veure en tres dimensions 40 objectes arqueològics de diferents èpoques!. Aquest treball és el fruit d'una novedosa col·laboració entre el Museu i l'empresa 4Datum i el resultat és espectacular. Us ho recomanem!

#### VISITA EL MUSEU

Visita virtual al #MuseuTerresEbre. Teniu dos possibilitats, podeu anar al #GoogleArtsCulture i veure online les nostres sales permanents i conèixer objectes del fons arqueològic destacats i que es troben exposats: <https://bit.ly/33VpLZ0>.

L'altra opció que us proposem es anar al #VisitMuseum on tindreu audioguies amb tota la informació de les nostres sales: <https://bit.ly/2UtPioU>.

#### BIBLIOTECA DIGITAL

Biblioteca digital: #eBiblioCat i a <http://ebiblio.cat>. Aquí trobareu més de 100.000 documents en format digital als quals podreu accedir des d'Internet: llibres electrònics, audiollibres, música, pel·lícules, documentals, enciclopèdies de referència, etc. Podeu contactar amb: [e-biblio.cultura@gencat.cat](mailto:e-biblio.cultura@gencat.cat)

Ens podeu seguir a través de les xarxes socials per estar al corrent de les novetats i activitats que anirem incorporant:  
Twitter: @bibliotequescat <https://twitter.com/bibliotequescat/>  
Facebook: <https://www.facebook.com/bibliotequescat/>  
Instagram: <https://www.instagram.com/bibliotequescat/>

Per a consultes bibliogràfiques i tots els dubtes que tingueu us podeu adreçar a: [bibliotequescat@gencat.cat](mailto:bibliotequescat@gencat.cat)



#### SERVEI DE PRÉSTEC OBERT



**TDE TAXI**  
Els taxis de les Terres de l'Ebre

**902 24 24 00**  
[www.tdetaxi.com](http://www.tdetaxi.com)

**LA BARRACA DEL DELTA**  
Restaurant

Cuina típica del Delta. Anguila i Angula. Ànec a la casola. Arrossos i Fideuas...

TV 3405 Amposta als Muntells, km 4  
43870 Amposta  
Tel. 977 261 097

**LO PATI D'AGUSTÍ**  
Restaurant

Cuina típica del Delta amb foc de llenya  
Arrossos amb foc de llenya i carns a la brasa

Ebre, 10  
43549 Poble Nou del Delta (Amposta)  
Tel. 977 053 000

# Terracota, Centre d'Interpretació de la Terrissa de la Galera

## Reobre, el 5 de juny

Després del tancament del centre degut a l'alerta sanitària per la pandèmia del Coronavirus, a partir **del 5 juny**, reobre les seves portes al públic amb mesures de seguretat i higiene, per tal d'oferir de nou artesanía i art als seus visitants. La visita al nostre centre permetrà un temps de calma i reflexió quelcom molt necessari en aquests moments tan complexos i incerts que estem vivint.

El Museu obrirà amb el seu horari habitual de dimecres a divendres de 9'30 a 13'30 h; dissabtes, diumenges i festius de 12'00 a 14'00 h.

Per garantir la seguretat dels visitants i personal del centre per realitzar la visita s'hauran de seguir unes normes que estaran indicades a l'entrada del Museu però que de manera sintetitzada són:

Es podrà realitzar la visita al Museu individualment, en grups de convivència o de manera lliure sense superar les 10 persones.

Serà obligatori col·locar-se una mascareta abans d'entrar al Museu.

Serà obligatori netejar-se les mans amb solució hidroalcohòlica abans d'entrar i sortir del Museu.

S'entrarà per la porta senyalitzada com a ENTRADA i se sortirà per la senyalitzada com a SORTIDA. Estarà prohibit fer marxa enrere en el circuit de visita.

No es podran tocar els objectes de les sales d'exposició.

Caldrà respectar la distància física de 2 metres

Es podrà visitar l'espai permanent dedicat a la terrissa i els terrissers de la Galera: procés artesà de creació d'una peça de terrissa, produccions i usos de la terrissa de la Galera, famílies de terrissers, etc. i a la sala 2, espai dedicat a exposicions temporals reprenem la magnífica exposició d'escultura que vam inaugurar el 6 de març: **"Ressorgiment"** de Veerle Van Schoor Verbeke que romandrà al centre fins el 26 de juliol.

D'altra banda, i, seguint les recomanacions de les autoritats sanitàries evitant actes multitudinaris, **s'han suspès esdeveniments** dels que el Museu hi participava com ara la **Fira de la Terrissa de la Galera** (que havia de tenir lloc de l'1 al 3 de maig) o la **VI Trobada**

de Poesia i Terrissa que havia de tenir lloc el 13 de juny.

**Altres activitats lligades al Museu Terracota canviaran de format com ara l'Hola Ceràmica! esdeveniment de dinamització de la terrissa** a aquells municipis afiliats a la Asociación Española de Ciudades de la Cerámica (AeCC) del que la Galera hi participa habitualment. **Aquest 2020 també hi participarà, els dies 12, 13 i 14 de juny, però serà "en línia."**

Anirem informant de manera puntual de la represa o no de les diferents activitats lligades al centre sempre ajustant-nos al compliment i al respecte a les indicacions de les autoritats sanitàries, administracions locals i òrgans de govern.

### Més informació:

Terracota, Centre d'Interpretació de la Terrissa de la Galera  
terracota@galera.cat  
www.galera.cat - 977 71 83 39





# Obrim el MNAT. Recuperem el nostre espai

**El Museu i Necròpolis Paleocristians de Tarragona, la Vil·la romana dels Munts i el Conjunt monumental de Centcelles reobren les portes al públic el proper 6 de juny**

• **L'accés als jaciments serà gratuït fins al 21 de juny**

Sota el lema Obrim el MNAT. Recuperem el nostre espai el Museu Nacional Arqueològic, després d'obrir el passat 19 de maig l'exposició TARRACO/ MNAT, reobre la resta dels seus espais el proper dissabte 6 de juny, d'acord a les previsions del Pla de desconfinament COVID-19 elaborat per l'Agència Catalana del Patrimoni Cultural.

Amb el **Museu i Necròpolis Paleocristians de Tarragona** (Tarragona), la **Vil·la romana dels Munts** (Altafulla) i el **Conjunt monumental de Centcelles** (Constantí), el MNAT tornarà a obrir les portes d'aquests tres jaciments arqueològics, declarats Patrimoni Mundial l'any 2000.

La visita es farà dins dels horaris habituals de cada centre. Pel que fa a l'accés, s'oferirà entrada gratuïta fins al 21 de juny en tots els centres del MNAT.

Amb l'objectiu d'oferir espais segurs, s'han revisat i implantat mesures i protocols per garantir la seguretat dels visitants, els treballadors i la col·lecció.

D'una banda, s'han instal·lat les mesures de protecció, informació i senyalització necessàries i s'han adequat els espais als requeriments normatius. S'han modificat i adaptat els horaris i protocols tant d'atenció al públic i neteja per garantir la correcta atenció als visitants.

La visita es pot fer individualment o en grups de convivència. Cal dur la mascareta posada durant la visita, respectar la distància física de 2m, es prioritza el pagament amb targeta de crèdit i cal seguir les indicacions del personal del museu.

**El Museu i Necròpolis Paleocristians de Tarragona**

La Necròpolis paleocristiana de Tarragona, amb més de 2.000 enterraments documentats, és un dels cementiris tardoromans (S. III – V dC) més ben coneguts i conservats de l'Imperi romà, testimoni de l'evolució d'un barri fora murs de Tàrraco.

**La Vil·la romana dels Munts**

Aquesta és una de les vil·les més importants d'Hispania. El seu nucli residencial i el seu conjunt termal, ricament decorats, mostren com era la vida de les elits de Tàrraco.

**El Conjunt monumental de Centcelles**

Centcelles és un extraordinari conjunt arquitectònic tardoromà (s. V dC) situat a

Constantí. A la sala principal, coberta amb cúpula, podem admirar restes destacables de la decoració en mosaic, on s'alternen escenes de cacera, imatges de temàtica cristiana i representacions de la més alta aristocràcia romana.

**Per a més informació:**

tel. 977 25 15 15  
www.mnat.cat

**OBRIM** TINGLADO 4 NECRÒPOLIS  
CENTCELLES ELS MUNTS

**mnat**

**RECUPEREM  
EL NOSTRE  
ESPAI**

Cuidem el nostre patrimoni · Cuidem el nostre equip · I et cuidem a tu

## FATA MORGANA

Restaurante - Pizzeria

Cocina mediterrànea

Pizzas con massa fresca estirada a mano y en horno de leña

Carta amplia a base de productos frescos y de calidad, privilegiando la proximidad, trabajando con filiales de agricultura integrada y de crecimiento natural.

Plato del día - Menú "Xiquets"

Menú Especial - Menú Gastronómico



Plaça del Club Nàutic - 43895 L'Ampolla  
Reservas 977 460 707  
[www.pizzeriafatamorgana.com](http://www.pizzeriafatamorgana.com)



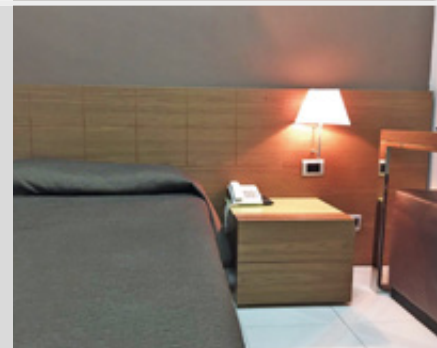
## HOTEL RESTAURANT DIEGO

Hotel Gastronómico

Vive la Gastronomía y la Naturaleza entre el Delta del Ebro y Els Ports.

Hotel Restaurant Diego es un Hotel Gastronómico donde además de disfrutar de la Gastronomía podrá descansar de manera plácida y tranquila.

A 15min. del Parque Natural del Delta del Ebro y del Parque Natural dels Ports.



Ctra. de La Galera, s/n - 43570 Santa Bàrbara  
Tel. 977 71 90 17  
[diego@hoteldiego.com](mailto:diego@hoteldiego.com) | [www.hotelrestaurantediego.com](http://www.hotelrestaurantediego.com)



Restaurant  
**LO MAS DE NURI**  
Tel. 660 954 248 - 877 990 530  
Ctra de Riumar, s/n - RIUMAR  
[www.lomasdenuri.com](http://www.lomasdenuri.com)

**CREUERS DELTA DE L'EBRE**  
Tel. 977 480 128 - 977 267 672  
629 534 757  
Pas Illa de Buda - RIUMAR  
[www.creuers-delta-ebre.com](http://www.creuers-delta-ebre.com)

Bar Restaurant  
**PAS DE BUDA**  
Taperia  
Pas Illa de Buda - RIUMAR

Bar Restaurant  
**CASA NURI**  
Tel. 977 480 128 - 977 267 672  
Pas Illa de Buda - RIUMAR  
[www.casanuri.com](http://www.casanuri.com)

## TANCAT DE CODORNIU

Hotel Rural amb encant - Restaurant

Ideal per a turisme de relax

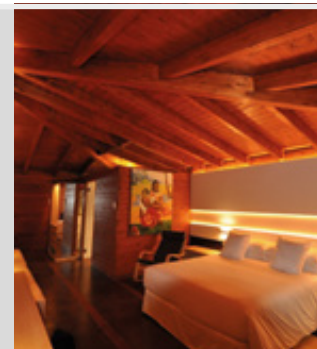
Casaments

Comunions i batejos

Festes

Congresos

Jornades Gastronòmiques...



Carretera N-340, Km 1059 | Sol de Riu - 43569 Les Cases d'Alcanar  
Tel. 977 737 194 - 696 544 801  
[info@tancatdecodorniu.com](mailto:info@tancatdecodorniu.com) | [www.tancatdecodorniu.com](http://www.tancatdecodorniu.com)